

**FEMMES
RECHERCHÉES**

SANTÉ, IMAGERIE ET COGNITION À TRAVERS LA TRANSITION MÉNOPAUSIQUE : L'ÉTUDE MOSAIC

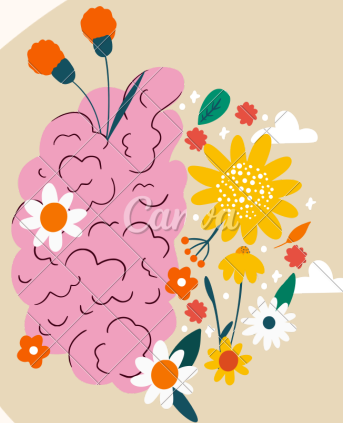
- 35 À 65 ANS MÉNOPAUSÉES OU PÉRIMÉNOPAUSÉES OU PRÉMÉNOPAUSÉES
- EN BONNE SANTÉ GÉNÉRALE
- NE PRENANT PAS D'HORMONES NI DE CONTRACEPTIFS ORAUX



Les 4 visites réparties selon vos disponibilités comprendront des prise de sang, des tests de mémoire et de l'imagerie (scans).

**contactez-nous
pour évaluer
votre éligibilité**

Cette étude vise à mieux comprendre les changements dans la cognition et le fonctionnement du cerveau pendant les différentes étapes de la transition ménopausique.



**ÉQUIPE
DE RECHERCHE
SUR LE CERVEAU**

Vieillesse
Imagerie
Métabolisme



**Centre de recherche
sur le vieillissement**

**Centre intégré
universitaire de santé
et de services sociaux
de l'Estrie – Centre
hospitalier universitaire
de Sherbrooke**

Québec

819-821-5206

recherche.cerveau@usherbrooke.ca

www.recherche-cerveau-sherbrooke.ca

facebook.com/recherchecerveausherbrooke

Chercheur responsable: Pr. Stephen Cunnane

Projet approuvé par le comité d'éthique du
CIUSSS de l'Estrie-CHUS (2025-5828)

L'ÉTUDE MOSAIC : SANTÉ, IMAGERIE ET COGNITION À TRAVERS LA TRANSITION MÉNOPAUSIQUE.

CONTEXTE : La ménopause influence non seulement la fertilité mais aussi le cerveau, affectant le sommeil, l'humeur, la mémoire. Les femmes sont d'ailleurs plus touchées que les hommes par certaines maladies cérébrales, comme l'Alzheimer, et les changements hormonaux pourraient y contribuer. Le métabolisme, soit l'utilisation de l'énergie par le corps, change aussi, et pourrait contribuer aux problèmes de mémoire. Mais peu d'études ont documenté les liens entre ces changements.

BUT : Notre étude vise à mieux comprendre les liens entre le métabolisme du cerveau et du corps, la mémoire et les symptômes, tout au long de la transition ménopausique afin d'aider à développer des recommandations pour préserver la mémoire et la qualité de vie des femmes.

Pour participer

Femmes de 35 à 65 ans

Les femmes seront classées selon la variabilité de leur cycle menstruel et leur taux d'hormones dans un des 3 groupes couvrant la transition ménopausique (PRE, PERI, POST).

Critères d'exclusion

- Grossesse ou accouchement au cours des 12 derniers mois, ou allaitement
- Hormonothérapie ou contraceptifs hormonaux dans les 6 derniers mois
- Ovariectomie ou hystérectomie
- Présence d'un objet métallique non compatible avec l'IRM (ex. : pacemaker)
- Claustrophobie
- Diabète de type I
- Adhérence à une intervention cétogène (supplément de cétones, régime kéto, etc.) dans les 3 derniers mois
- Pratique d'une activité physique intense 5 fois par semaine ou plus
- Maladie neurologique ou psychiatrique significative (démence, tumeur cérébrale, schizophrénie, etc.)
- Une condition médicale instable ou non contrôlée *

* Si vous avez des maladies ou conditions de santé contrôlées par une médication ou un suivi médical, elles ne constituent pas un critère d'exclusion (ex : hypothyroïdie, dépression, maladie de Crohn, hypercholestérolémie, maladie cardiovasculaire, etc).

Même si vous cochez « non » à tous ces critères, à la suite de la rencontre d'éligibilité, il pourrait y avoir d'autres conditions ou médicaments non listés ici et qui pourraient tout de même empêcher votre participation.

Déroulement

Vous serez invitées à compléter 4 visites réparties sur quelques semaines, au CDRV (Youville) et au CHUS-Fleurimont. Les visites peuvent avoir lieu dans n'importe quel ordre et peuvent même être combinées. Vous aurez ainsi à passer des prises de sang, des questionnaires, des tests de mémoire ainsi que de l'imagerie du cerveau (scans TEP et IRM).

Visite 1. (à jeun) Éligibilité (1h)	Visite 2. Mémoire (2h)	Visite 3. Scans (4h)	Visite 4. Scan (1h30)
Consentement	Prise de sang	Prise de sang	Prise de sang
Prise de sang	Tests de mémoire	Scans (3x 30 min avec pauses)	Scan (30 min)
Questionnaire santé	Questionnaires		